



# EILAND VILLA

AMELAND WADDENDIAMANT

VILLA AZURE



**EILAND VILLA**

AMELAND WADDENDIAMANT

VILLA AZURE



## Ameland. De Diamant van de Waddeneilanden.

Droomt u van een heerlijke, unieke plek waar u, omringd door strand, zee en duinen, uw vrije tijd met uw gezin, familie en vrienden kunt doorbrengen? Samen lekker uitwaaien en genieten van de typische, relaxte eilandsfeer? Dan komt u thuis op Ameland.

Dit prachtige Waddeneiland bestaat voor de helft uit natuurgebied. Hier vindt u alle rust en ruimte om te wandelen, te fietsen en te genieten van de unieke flora en fauna. Maak kennis met de unieke signatuur van villa Azure. Deze bijzondere duinvilla wordt wellicht úw eigen stijlvolle nieuwe villa midden in de duinen van Ameland.

# Villa Azure

EILAND VILLA

### INHOUDSOPGAVE

- 6** AMELAND
- 12** LOCATIE VILLA AZURE
- 14** VILLA AZURE
- 16** KWALITEITSMATERIALEN
- 22** INDELING VILLA AZURE
- 25** PLATTEGROND SOUTERRAIN
- 26** PLATTEGROND BEGANE GROND
- 27** PLATTEGROND VERDIEPING
- 31** COLOFON

# Vier pittoreske dorpen

Ameland bestaat uit vier karakteristieke dorpjes: Nes, Buren, Hollum en Ballum. Ieder dorp heeft zijn eigen karakter en ligt aan kilometers zandstrand. Het schilderachtige Nes is het hoofddorp waar u met de veerboot aankomt. Ameland is goed bereikbaar. Vanaf het Friese Holwerd bent u er met de veerboot binnen 50 minuten. Het staat u vrij uw eigen auto mee te nemen. Met de snelboot bereikt u Ameland binnen 20 minuten.

Alle vier dorpen tellen volop schilderachtige commandeurswoningen die door de eeuwen heen zorgvuldig bewaard zijn gebleven. De mooiste bewaarde geveltjes staan in Nes, een dorp dat ooit werd gedomineerd door stoere commandeurs. Deze kapiteins van de walvisvaart drukken eeuwen later nog altijd hun stempel op het straatbeeld. Karakteristieke huisjes uit de 17e en 18e eeuw ademen de sfeer uit de glorie tijd waarin de jacht in de noordelijke ijszeeën centraal stond. Maar Nes is veel meer dan historisch eerbetoon.

Bezoek het wereldberoemde café Nobel in hartje Ballum om het Amelanders Nobelkje te proeven

In Nes dompelt u zich onder in een kleurrijke smeltkroes van bewoners en eilandgasten. Het Natuurcentrum Ameland is een ware aanrader voor jong en oud, waar u bovendien het hoogste uitkijkpunt van Nes vindt. In augustus organiseren de inwoners van het dorp ieder jaar het Rôggefeest. Een evenement dat u trakteert op gezellige straatmuziek en prachtige theatervoorstellingen.

Oktober is ieder jaar Kunstmaand op het eiland, waar u op allerlei plekken binnen en buiten kunt genieten van artistieke kunst. Al deze activiteiten trekken veel toeristen, waardoor Ameland leeft en financieel bloeit.

## Vuurtoren in Hollum

In Hollum staat de rood-wit gestreepte markante vuurtoren. De vuurtoren is nog volledig in functie en is geopend voor publiek. U heeft er een prachtig uitzicht over het eiland.

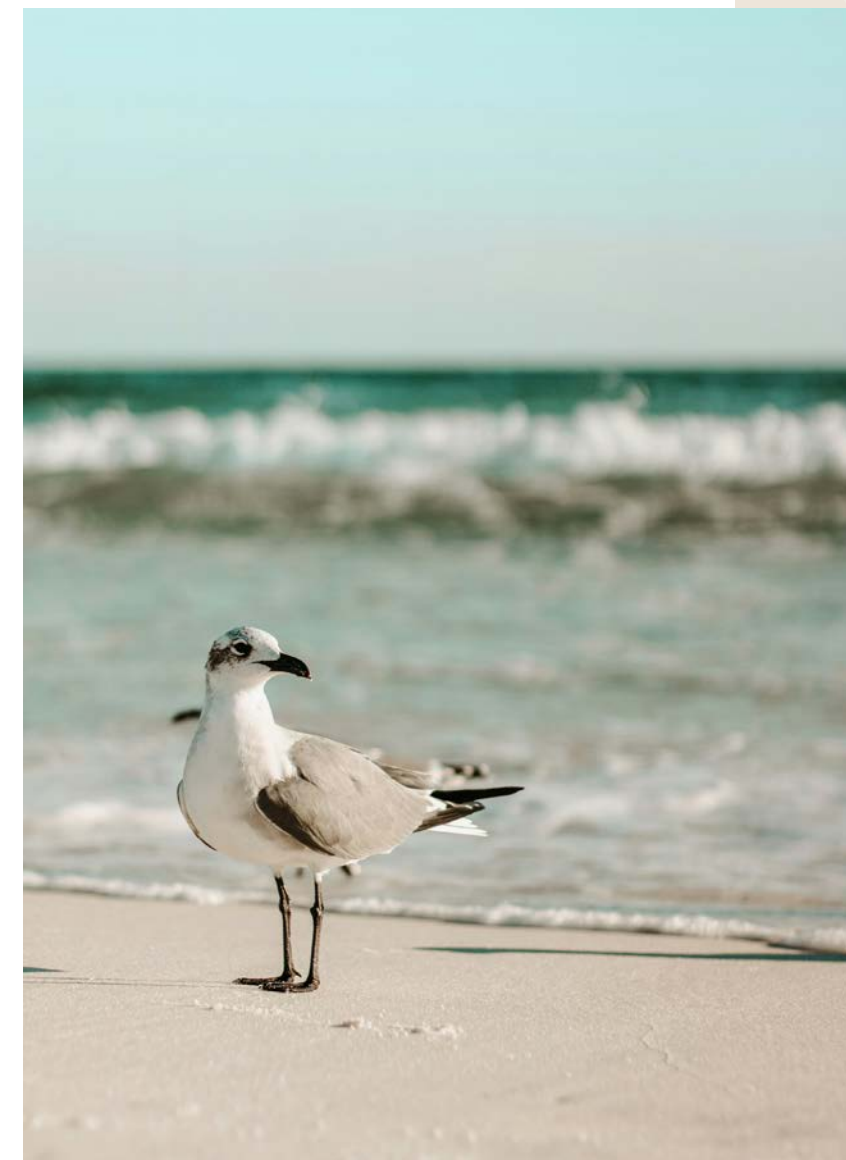


## De korenmolen in Hollum

Leuk voor een bezoek met de kinderen is korenmolen De Phenix. Hier kunt u met eigen ogen zien hoe het meel voor het Amelanders Molenbrood nog altijd op traditionele wijze wordt gemalen.

## Landbouw- en Juttersmuseum in Buren

Het dorpje Buren ligt vlakbij Nes. In een 18e-eeuwse boerderij is het Landbouw- en Juttersmuseum gevestigd, waar u onder andere kunt zien hoe een Amelanders boer rond de eeuwwisseling leefde





# Het hele jaar door genieten



## Ameland maakt nieuwsgierig

Het eiland nodigt uit voor uiteenlopende buitenactiviteiten, zoals paardrijden, wadlopen, vliegeren, boogschieten, golfen, parachutespringen, kitesurfen, strandzeilen en brandingvaren. Ook de vuurtoren beklimmen en zeehonden spotten zijn typische Amelandse activiteiten.

## De demonstratie van de paardenreddingboot is een echte aanrader



Ameland is een prachtig Waddeneiland met een authentieke sfeer. Het is écht een eiland; zover het oog reikt, ziet u zee, strand en duinen. Het is dan ook de ideale plek om even helemaal los te komen van alle dagelijkse besommeringen. Om lekker uit te waaien met de zon op uw gezicht tijdens een wandeling over het strand of door de duinen.

De hoge duinen zijn de ideale plek voor eindeloos speelplezier voor kinderen. Met vier dorpen, leuke terrasjes, gezellige restaurantjes, cultuur en historie biedt Ameland een hoop gezelligheid. De strandpaviljoens zijn het hele jaar door geopend en vormen een heerlijke plek om met een hapje en een drankje te genieten van de ondergaande zon.

## Voor de avonturier

Midden op het eiland bevindt zich het 15 hectare grote recreatiegebied De Vleijen. Dit natuurgebied is dankzij de vis-, roei- en kanovijvers en de speel- en ligweiden een heerlijke plek voor jong en oud. Bovendien zijn er plannen voor de komst van een luxe hotel in recreatiegebied De Vleijen. Dit hotel trakteert u op zwembaden, sauna's en sport- en massageruimten. Of kies na een dag fietsen door de duinen en een bezoek aan de karakteristieke dorpjes voor de wellnessfaciliteiten in uw eigen villa. Dit blijven voor jong en oud levenslange herinneringen die u samen koestert.





# Unieke locatie in de duinen dicht bij zee

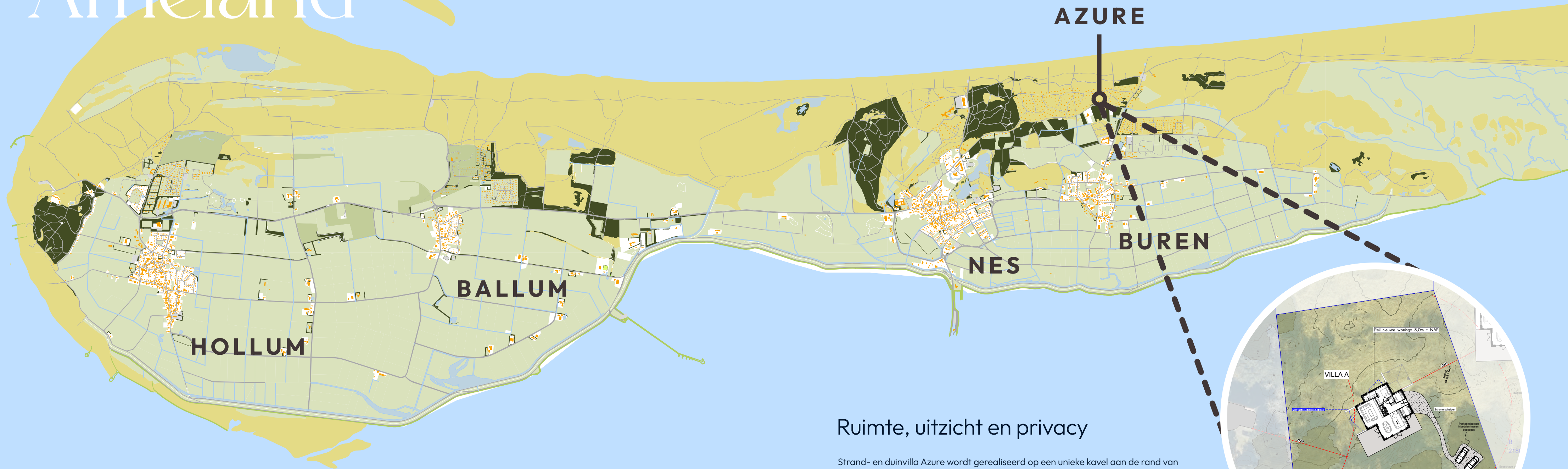
Alles en meer voor een heerlijk verblijf met familie en vrienden

Eiland Villa  
Azure

Deze impressie vormt geen onderdeel van de contractstukken en er kunnen geen rechten aan ontleend worden. De juiste maat van de kavel wordt na opmeting door het Kadaster vastgelegd. Voor de juiste informatie wordt verwezen naar bijbehorende verkooptekeningen en technische omschrijving van de contractstukken.

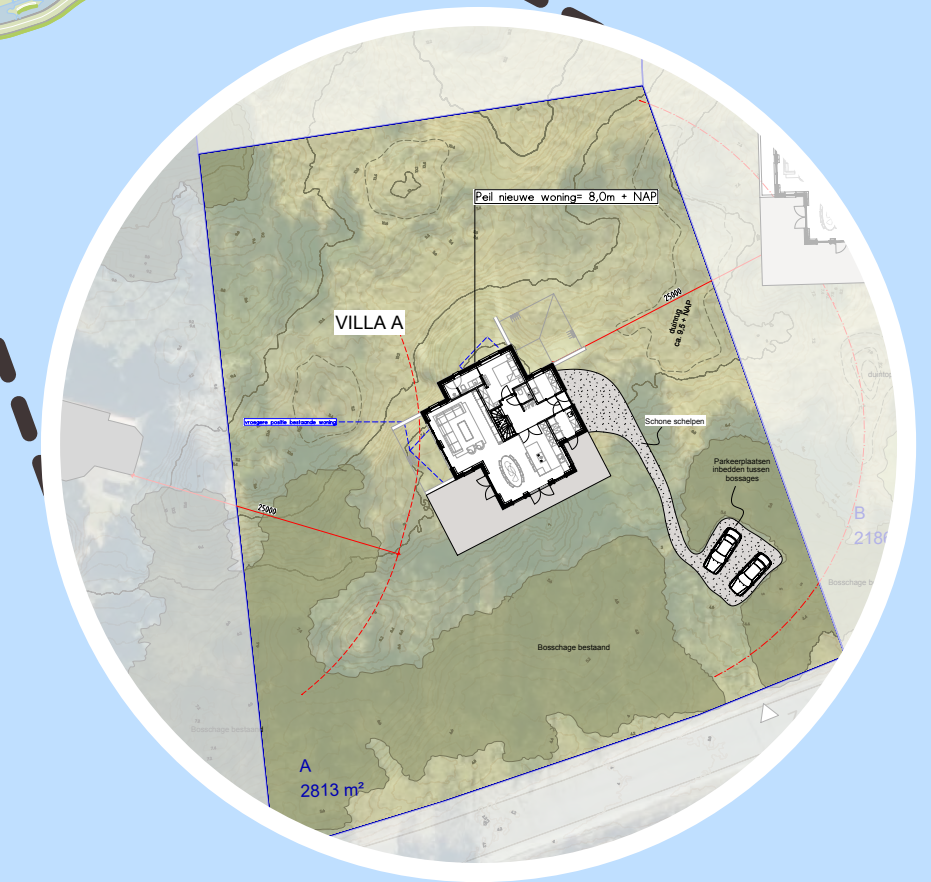


# Waddendiamant Ameland



## Ruimte, uitzicht en privacy

Strand- en duinvilla Azure wordt gerealiseerd op een unieke kavel aan de rand van het zeer gewilde duingebied tussen Nes en Buren. Uw royale kavel bestaat volledig uit eigen duingrond op ruime afstand van de andere villa's in het duingebied.





# Volop ruimte voor relaxen, loungen, koken en sporten

Architect Remco Veerbeek van het architectenbureau Zeinstra Veerbeek Architecten (ZVA) te Den Haag heeft een geheel eigen signatuur meegegeven aan de villa. De architectuur valt het beste te omschrijven als stoer, sfeervol en tijdloos. De villa is maximaal op de zon georiënteerd waardoor de lichtinval optimaal is en het vakantiegevoel bij binnenkomst direct voelbaar is. De op het zuiden en westen gelegen terrassen maken optimaal relaxen in de buitenlucht een waar feest.

De omliggende duinen zorgen voor beschutting en maximale privacy. Hier, midden in de natuur, geniet u in alle rust. Begin de dag met een kop koffie op uw terras, terwijl de eerste zonnestralen over de duinen schijnen. In de middag droomt u heerlijk weg op uw loungestoel, met het zachte geluid van wuivend helmgras en de branding in de verte. En 's avonds schuift u met uw gezin, vrienden of familie aan, aan de grote terrastafel voor een lange zomeravond vol gezelligheid, en het knisperende vuur in uw buitenhaard. Dit is het niet zomaar recreëren of verblijven, dit is puur genieten.

Zie de plattegronden voor meer informatie en inspiratie!





# Tijdloze eilandsfeer gecombineerd met luxe en comfort

## Authentieke kwaliteitsmaterialen

Door het gebruik van mooie kwaliteitsmaterialen en een zeer hoog afwerkingsniveau heeft de villa een bijzonder luxe uitstraling. Zowel binnen als buiten zijn er typische Amelander elementen verwerkt in de architectuur. De dikke rieten kap met eveneens rietgedekte dakkapellen en robuuste gepotdekselde houten delen aan de gevels geven de villa haar pure, sfeervolle en authentieke karakter.



# Rust, ruimte en comfort

Met alle luxe voorzieningen binnen handbereik

Interieur op maat gemaakt  
naar uw ideeën en wensen

De living met de sfeervolle haard, de zonovergoten lichtinval en het prachtige uitzicht rondom over het duinlandschap geven u een relaxed en vertrouwd eilandgevoel. De luxe eilandkeuken, de wellness en het sanitair in de door u gewenste vorm en kleur maken het plaatje compleet en geven u een echt vakantiegevoel in eigen huis.





## Hier komt u tot rust...

Geniet van de warmte van de sauna en ontspan in de serene wellnessruimte. Hier komt u volledig tot rust in een oase van luxe en comfort.

Luxe en wellness,  
elke dag thuis





# Villa Azure

Deze exclusieve duinvilla wordt geheel gebouwd volgens traditionele bouwkundige principes en conform de laatste technologieën op gebied van warmte, isolatie en ventilatie. Daarbij kunt u vertrouwen op de jarenlange ervaring van de aannemer met bouwen op een eiland. Uw inbreng en het samenspel met de aannemer zorgen voor een woning waar u de ruimte, het comfort en de exclusiviteit dagelijks zult ervaren!

319,5<sup>m</sup><sup>2</sup>

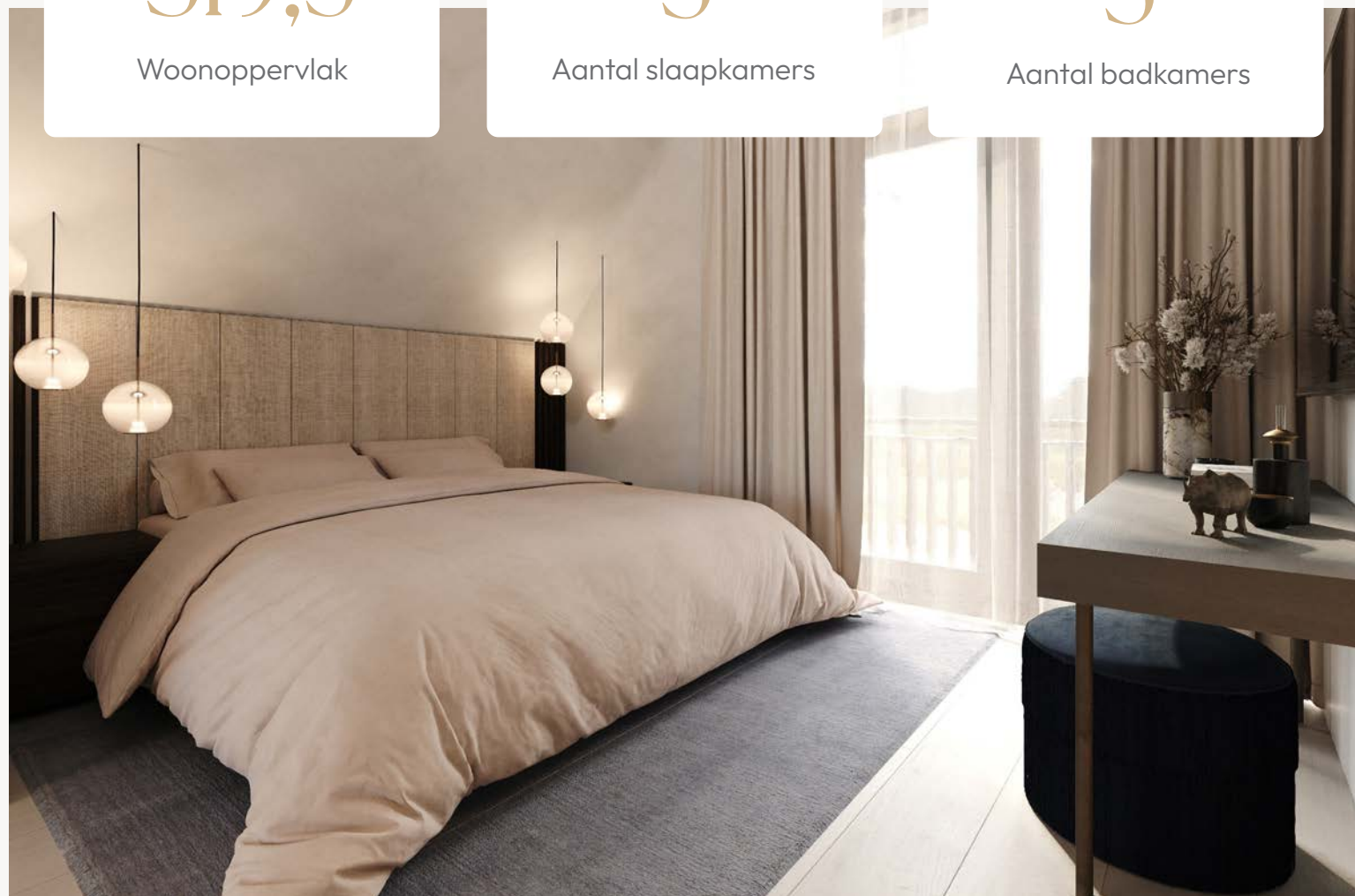
Woonoppervlak

5

Aantal slaapkamers

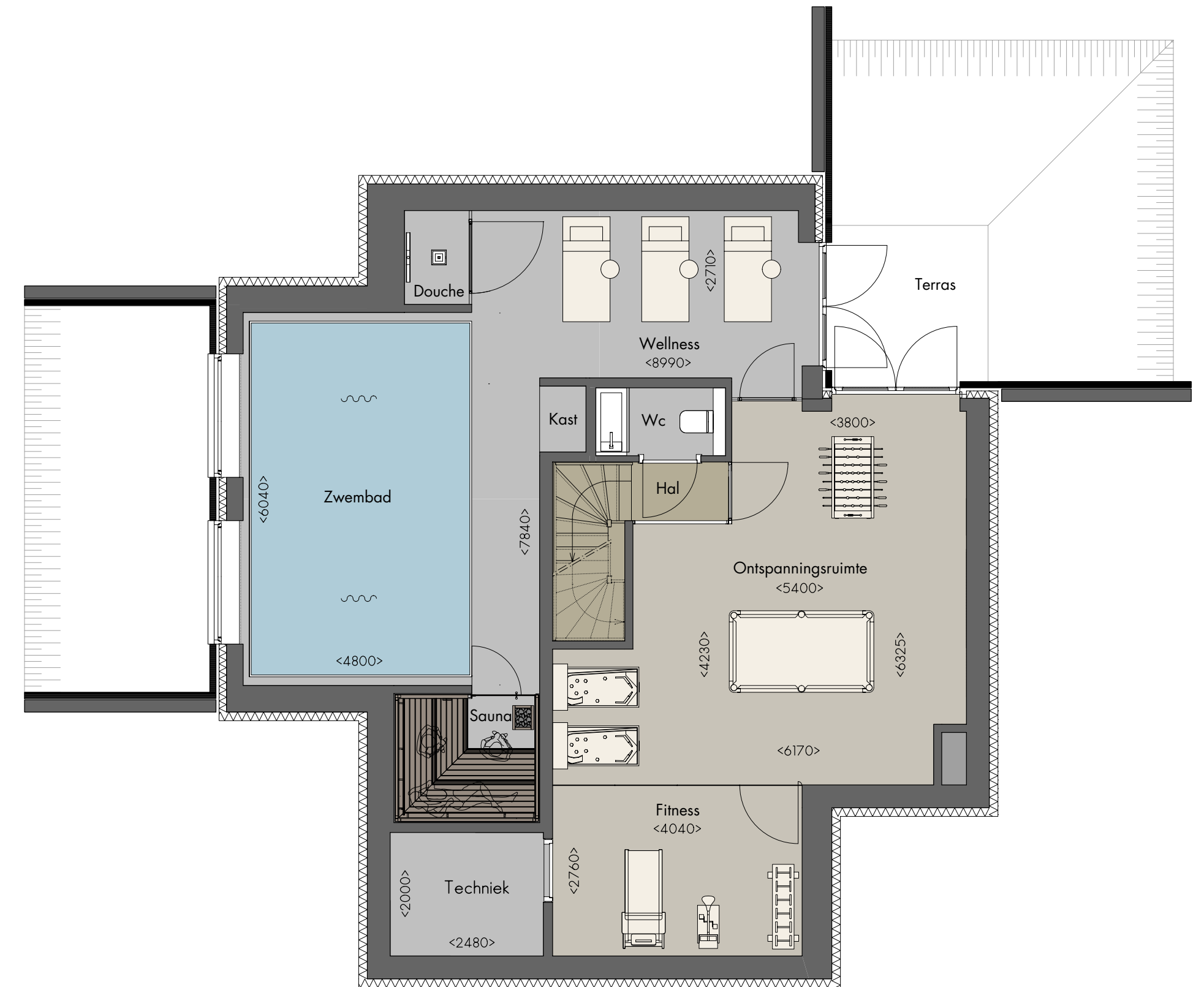
5

Aantal badkamers





Ultieme ontspanning in uw eigen vakantiehuis



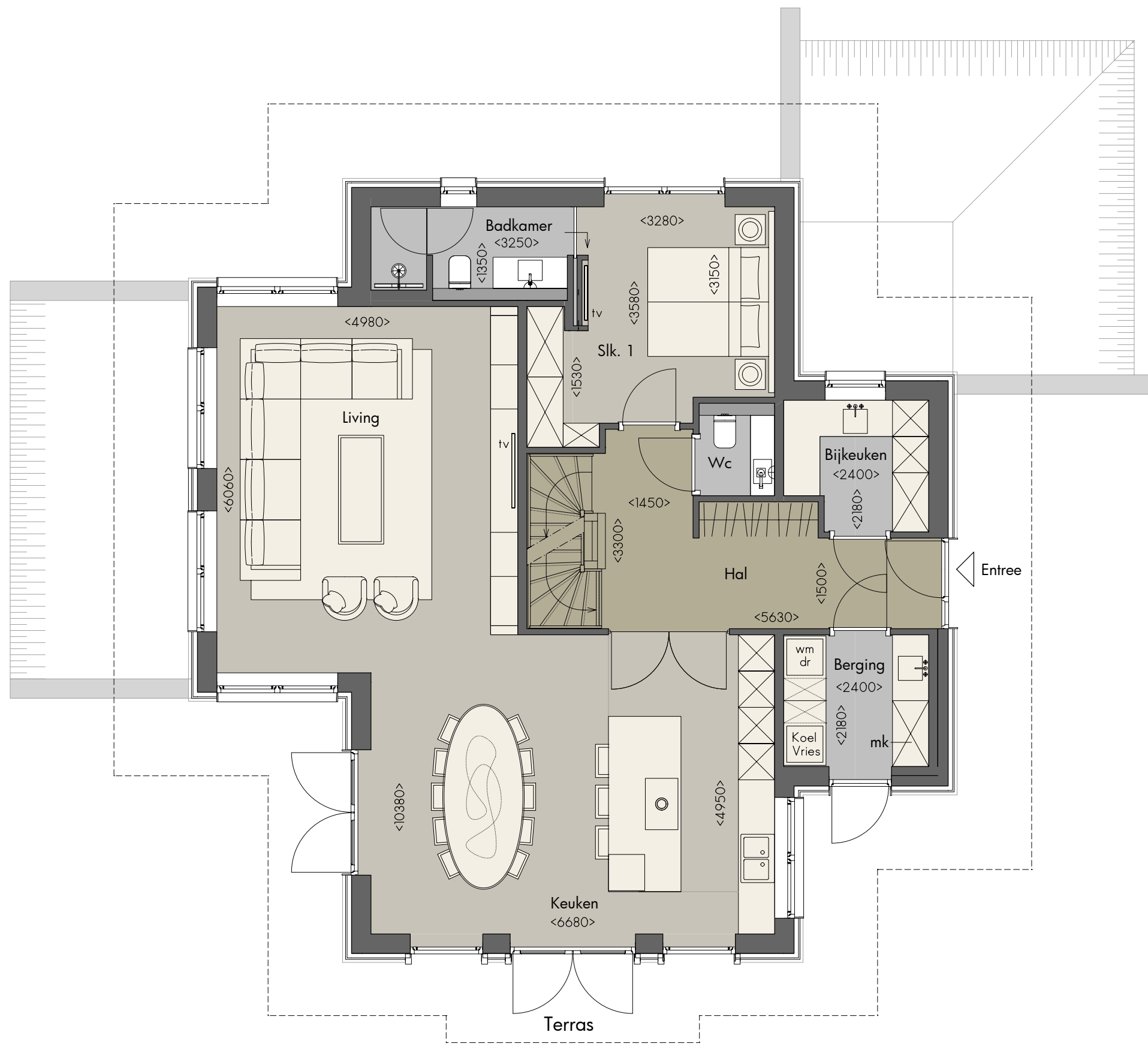
Schaal: 1:75

## Plattegrond Souterrain

### Kenmerken

- Wellness naar keuze
- Luxe separaat toilet
- Fitness naar keuze
- Ontspanningsruimte
- Sauna naar wens (optie)
- Zwembad (optie)



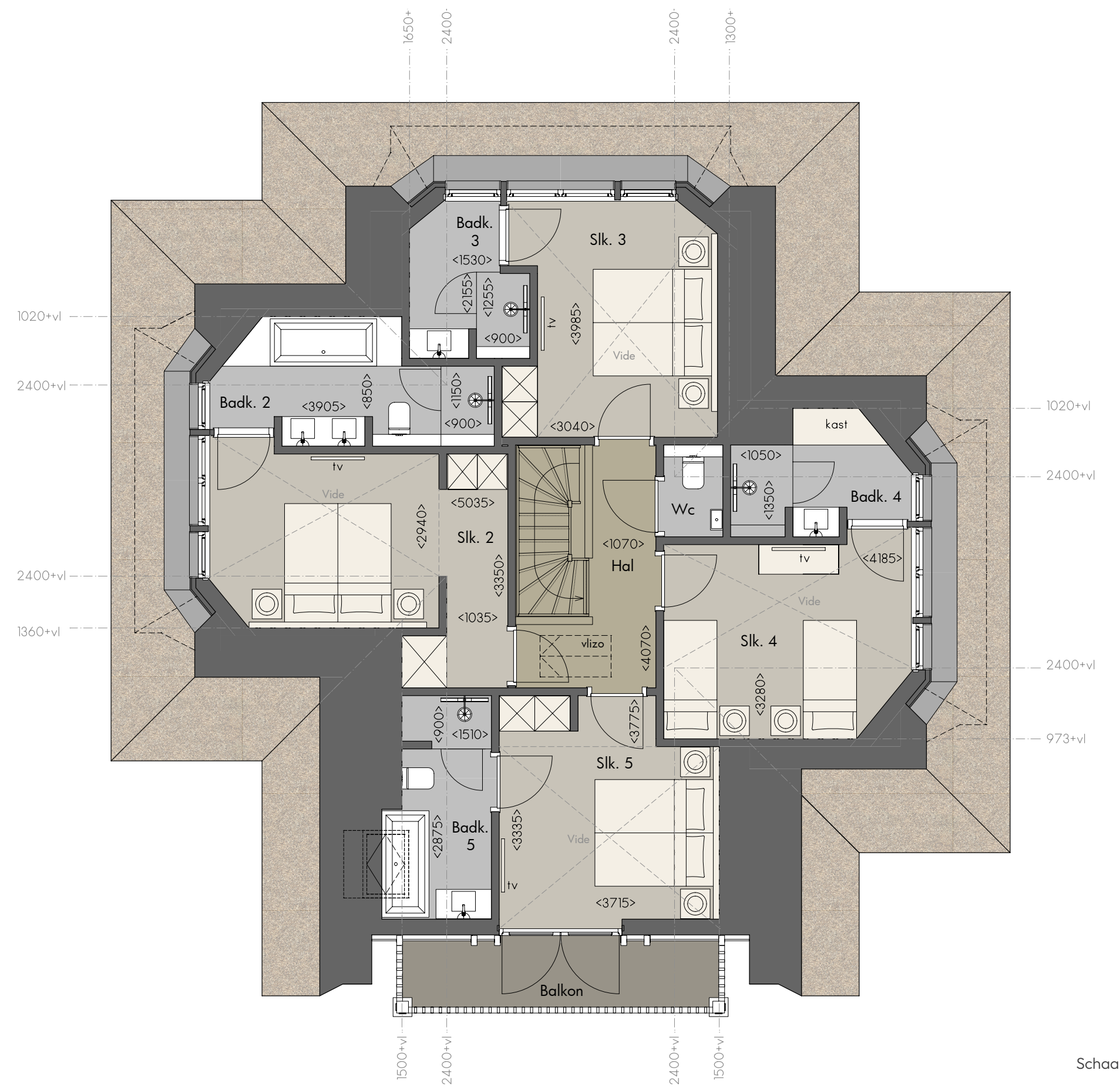


Schaal: 1:75

## Plattegrond begane grond

### Kenmerken

- Ruime living met panoramisch uitzicht
- Eilandkeuken (optie)
- Eetkamer met uitzicht op de duinen
- Royale entree met dubbele taatsdeuren
- Bijkeuken met extra inbouwapparaten (optie)
- Luxe separaat toilet
- Slaapkamer
- Luxe inloopbadkamer (optie)
- Inpandige berging (optie)



Schaal: 1:75

## Plattegrond le verdieping

### Kenmerken

- 4 luxe slaapkamers
- 3 luxe toiletten
- Separaat toilet
- Vlizotrap naar bergzolder
- Ingebouwde kasten met verlichting in alle slaapkamers (optie)
- 4 inloopbadkamers met ligbad en/of douche (optie)
- Masterbedroom met eigen balkon en panoramisch uitzicht over duinlandschap
- Ruime slaapkamer
- Tv-aansluiting in slaapkamers (optie)



Geniet van de luxe en de  
rust op je eigen stukje eiland.







Deze brochure is met zorg samengesteld. Het is echter niet uit te sluiten dat er afwijkingen mogelijk zijn tussen de inhoud van de brochure en de werkelijkheid. Getoonde kleuren zijn geen grafische weergave en kunnen altijd afwijken van de werkelijke kleuren. Daarom zijn de contractstukken en eventuele errata bindend. Deze brochure is uitdrukkelijk géén contractstuk. Aan deze brochure kunnen géén rechten ontleend worden. Voor de juiste informatie wordt verwezen naar de tot de contractstukken behorende verkooptekeningen en technische omschrijving. Niets uit deze brochure mag worden gebruikt en/of vermenigvuldigd zonder toestemming van de verkoper.

# Colofon



**EILAND VILLA**  
AMELAND WADDENDIAMANT

**Verkoop en informatie**  
info@eilandvilla-ameland.nl  
06 - 502 235 55



**MIRNA**  
DEVELOPMENT

**Mirna Development B.V.**  
Verkoper grond



Zeinstra Veerbeek Architecten

**Zeinstra Veerbeek Architecten**  
Architectuur



bouwkundig ontwerp & advies

**ARTEC bouwkundig ontwerp & advies**  
Technische uitwerking en bouwbegeleiding



**Bouwbedrijf Bakker**  
Realisatie/garantiever



**TKI interieurontwerp**  
Interieur en design





# EILAND VILLA

AMELAND WADDENDIAMANT